

DEPARTEMENT DE LA GIRONDE

Commune de Hourtin

Rue des Mascottes

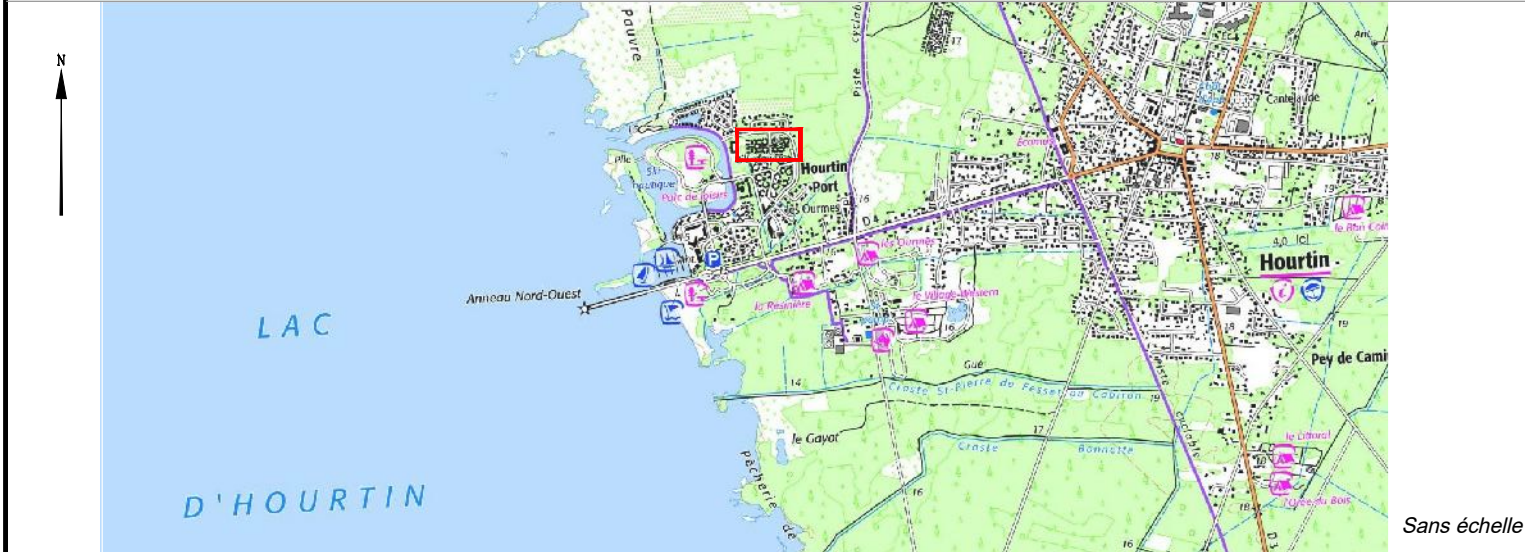
PA 033 203 25 0001



LE DOMAINE DES TAMARIS  
Aménagement de Spaces  
HOURTIN (33)

# Lotissement "Le Domaine des Tamaris"

## PLAN DE SITUATION



Sans échelle

## PLAN D'ENSEMBLE FIGURATIF



Sans échelle

### HOURTIN

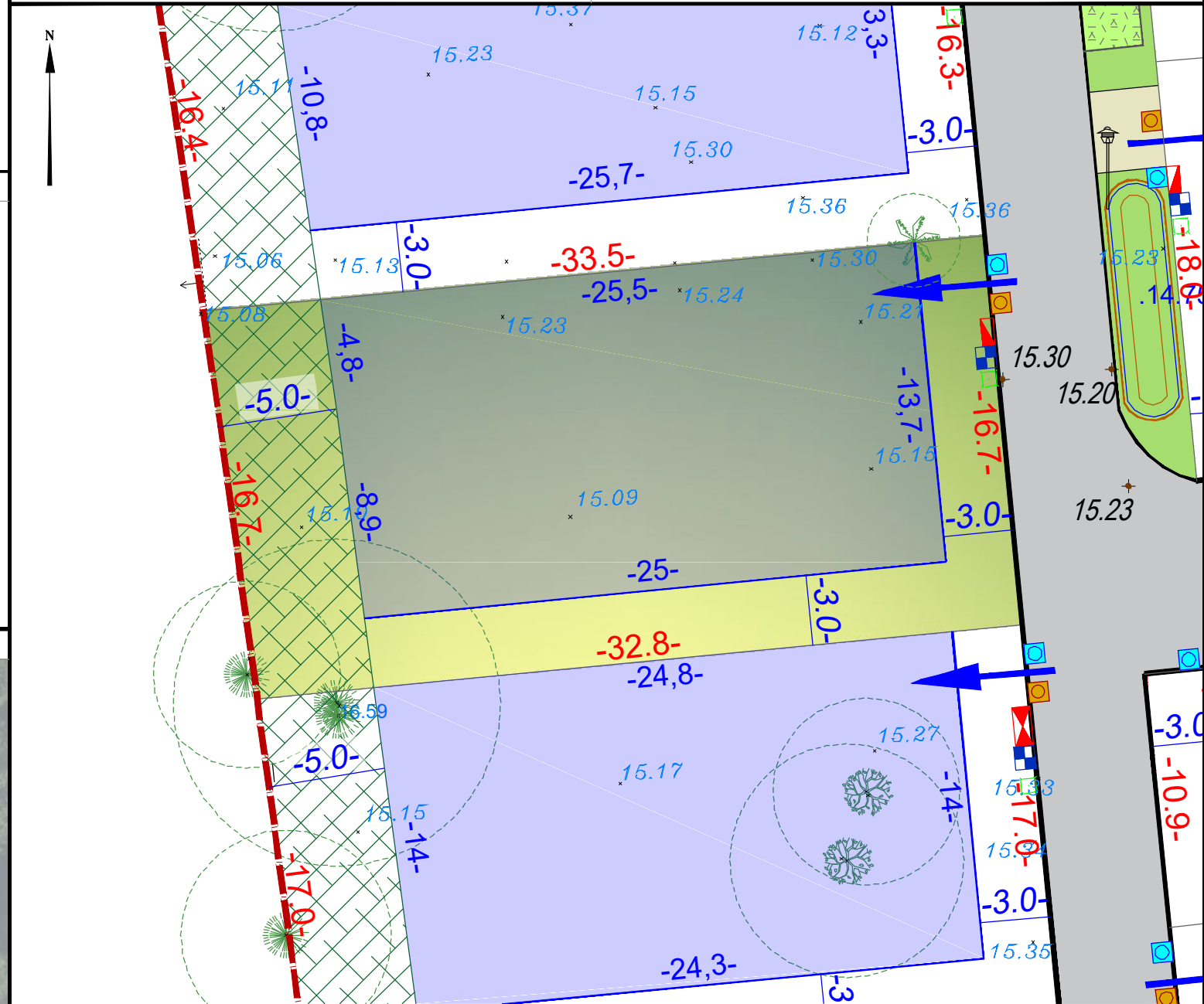
### "Le Domaine des Tamaris"

### LOT N°5

### Plan de vente

Référence cadastrale : Section CB n°2 partie

Superficie du lot = 554 m<sup>2</sup>



Echelle : 1/250

### LEGENDE

	Lots privés		Arbres existants	<b>Branchements et altimétries :</b>	
	Voirie partagée		Végétation à conserver et/ou à renforcer		Electricité 0.00 Altimétrie du terrain naturel
	Accès / allée de desserte		Zone d'implantation des constructions A l'intérieur de la zone, si recul : R ≥ H/2 avec un minimum de 3m		Eau potable 0.00 Cote de nivellement voirie projet
	Espaces verts communs				Télécom
	Stationnements				Eaux usées
	Accès aux lots				Eaux pluviales

### AVERTISSEMENTS ET OBLIGATIONS

1. Les superficies des lots sont données à titre indicatif. Elles sont susceptibles d'être modifiées après bornage définitif des lots.
2. Ecoulement des eaux pluviales "Article 640 du code civil" : chaque acquéreur doit supporter sur son terrain l'écoulement naturel des eaux pluviales provenant des fonds supérieurs
3. La position des ouvrages techniques (branchements, coffrets, candelabres, grilles et végétaux plantés, etc. ...) est donnée à titre indicatif. Elle est susceptible d'être modifiée par le maître d'ouvrage. **La position des ouvrages techniques devra être vérifiée avant le démarrage de la construction.**
4. Les cotes de dalle devront impérativement tenir compte des cotes projet voirie de l'opération, afin notamment de respecter les normes PMR visées par le décret n°2006-1658 du 21 décembre 2006.
5. Les acquéreurs des lots ne pourront s'opposer à la réalisation d'une fondation à l'intérieur des lots, rendue nécessaire pour la pose des bordures prévues en limite de propriété.
6. Les points altimétriques au niveau des lots sont indicatifs. Ils correspondent au levé réalisé avant aménagement d'ensemble du lotissement

Maître d'ouvrage

CAP Développement

7 boulevard de Lattre de Tassigny  
85 180 LES SABLES D'OLONNE  
Tel : 06.63.62.00.43



Maître d'oeuvre



Fabien MARQUETTE  
Pierre De Juli  
Simon Gourvez  
Charles Beyries  
Philippe Lafon  
Géomètres-Experts Foncier DPLG

SELAS AUIGE  
Société de Géomètres Experts

220 Cours Gambetta  
33 400 TALENCE  
Tel: 05 57 35 35 80  
Email: contact@auige.fr

Dossier : 25.030

Date d'édition : Sept. 2025