

DEPARTEMENT DE LA GIRONDE

Commune de Hourtin

Rue des Mascottes

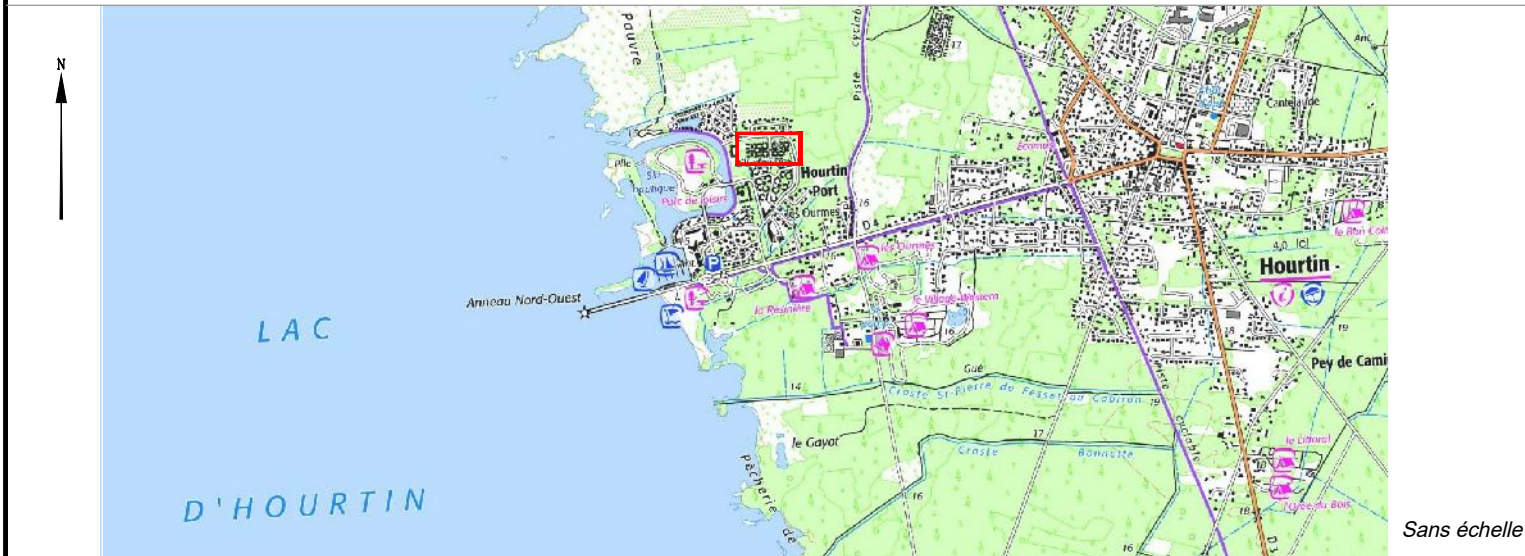
PA 033 203 25 0001



LE DOMAINE DES TAMARIS
Aménagement de Spaces
HOURTIN (33)

Lotissement "Le Domaine des Tamaris"

PLAN DE SITUATION



Sans échelle

PLAN D'ENSEMBLE FIGURATIF



Sans échelle

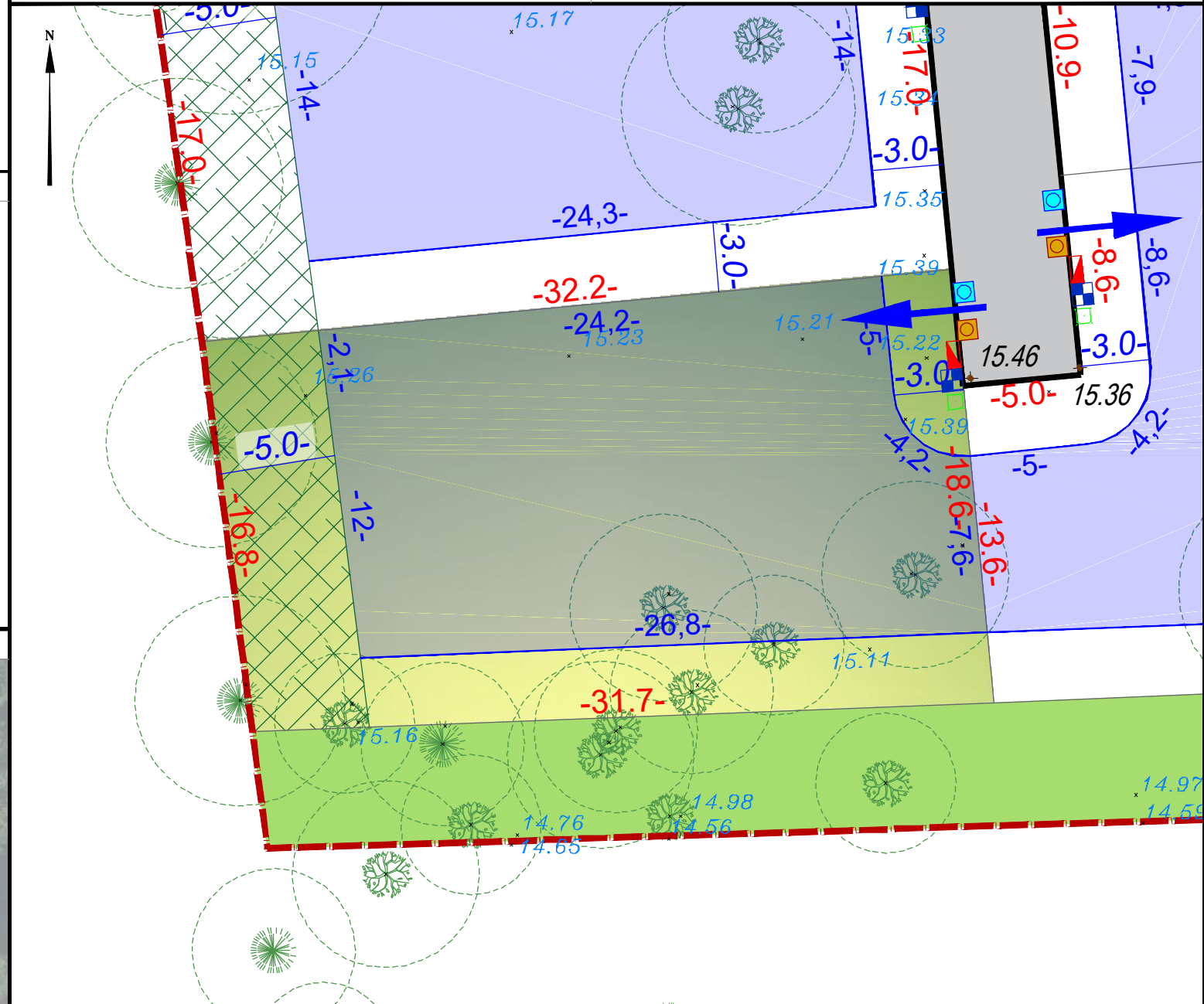
HOURTIN "Le Domaine des Tamaris"

LOT N°7

Plan de vente

Référence cadastrale : Section CB n°2 partie

Superficie du lot = 565 m²



Echelle : 1/250

LEGENDE

	Lots privés		Arbres existants		Electricité	0.00	Altimétrie du terrain naturel
	Voirie partagée		Végétation à conserver et/ou à renforcer		Eau potable	0.00	Cote de nivellement voirie projet
	Accès / allée de desserte		Zone d'implantation des constructions A l'intérieur de la zone, si recul : R ≥ H/2 avec un minimum de 3m		Télécom		
	Espaces verts communs		Accès aux lots		Eaux usées		
	Stationnements				Eaux pluviales		

AVERTISSEMENTS ET OBLIGATIONS

1. Les superficies des lots sont données à titre indicatif. Elles sont susceptibles d'être modifiées après bornage définitif des lots.
2. Ecoulement des eaux pluviales "Article 640 du code civil" : chaque acquéreur doit supporter sur son terrain l'écoulement naturel des eaux pluviales provenant des fonds supérieurs
3. La position des ouvrages techniques (branchements, coffrets, candelabres, grilles et végétaux plantés, etc. ...) est donnée à titre indicatif. Elle est susceptible d'être modifiée par le maître d'ouvrage. **La position des ouvrages techniques devra être vérifiée avant le démarrage de la construction.**
4. Les cotes de dalle devront impérativement tenir compte des cotes projet voirie de l'opération, afin notamment de respecter les normes PMR visées par le décret n°2006-1658 du 21 décembre 2006.
5. Les acquéreurs des lots ne pourront s'opposer à la réalisation d'une fondation à l'intérieur des lots, rendue nécessaire pour la pose des bordures prévues en limite de propriété.
6. Les points altimétriques au niveau des lots sont indicatifs. Ils correspondent au levé réalisé avant aménagement d'ensemble du lotissement

Maître d'ouvrage

CAP Développement

7 boulevard de Lattre de Tassigny
85 180 LES SABLES D'OLONNE
Tel : 06.63.62.00.43



Maître d'oeuvre



Fabien MARQUETTE
Pierre De Juli
Simon Gourvez
Charles Beyries
Philippe Lafon
Géomètres-Experts Foncier DPLG

SELAS AUIGE
Société de Géomètres Experts

220 Cours Gambetta
33 400 TALENCE
Tel: 05 57 35 35 80
Email: contact@auige.fr

Dossier : 25.030

Date d'édition : Sept. 2025